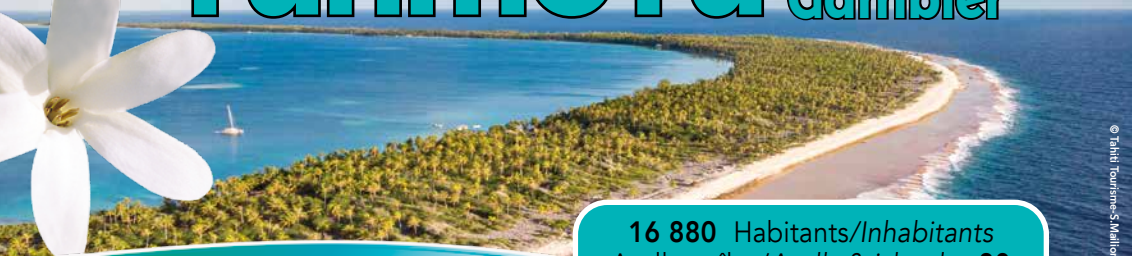


# TUAMOTU Gambier



© Tahiti Tourisme - Marion

**16 880** Habitants/*Inhabitants*  
Atolls et îles/*Atolls & islands* : **80**  
Superficie/*Surface* : **20 000 km<sup>2</sup>**  
Surface émergée/*Dry land* : **775 km<sup>2</sup>**

L'archipel des Tuamotu-Gambier est le plus vaste des archipels de la Polynésie Française. Il s'étire de Mataiva, au nord-ouest jusqu'à Temoe, dans les Gambier, à l'extrême sud-est. Seules Makatea et 4 îles des Gambier sont des îles hautes. Représentant seulement 6% de la population du Territoire, les Paumotu ont leur propre dialecte proche du tahitien. Les somptueuses perles noires proviennent à 98% des fermes perlières de cet archipel. Mais la qualité première de ces terres d'Eden restera la pureté et la richesse des fonds marins.

*Tuamotu - Gambier is the widest of the French Polynesian archipelagoes. Makatea and 4 Gambier's islands are the only high islands. The inhabitants constitute 6% of the Territory population and use a dialect close to Tahitian called Paumotu. Luxurious black pearls come at 98% from pearl farms of this magnificent archipelago. But the first quality of these mythical paradises will remain the purity and wealth of the underwater world.*

## Rangiroa

Rangiroa est le plus grand atoll des Tuamotu, avec son lagon intérieur de 80 km de long sur 20 de large en moyenne. Les deux villages d'Avatoru et de Tiputa sont situés sur des îlots séparés, au nord de l'île et disposent chacun d'une passe à leur entrée, faisant communiquer le lagon intérieur avec l'océan et permettant aux goélettes de Tahiti d'assurer le ravitaillement grâce à des quais abrités.

L'aérodrome se trouve non loin d'Avatoru, sur une bande de terre de 300 mètres de large. De nombreux marae disséminés sur les 230km du tour de l'île témoignent d'un passé riche et trouble. Rangiroa est très prisée pour ses plongées extraordinaires.



**2 710** Habitants/*Inhabitants*  
Chef lieu/*Main village* : **Avatoru**  
Superficie lagon/*Lagoon surface* :  
**1 640 km<sup>2</sup>**  
Surface émergée/*Dry land* : **79 km<sup>2</sup>**  
Ancien nom/*Old name* : **Rairo'a**

### Comité du Tourisme

Avatoru 40 93 11 30 - 87 78 79 78  
tourismerrangiroa@gmail.com  
[www.discover-rangiroa.com](http://www.discover-rangiroa.com)

*Rangiroa is the largest atoll of the Tuamotu. The 2 villages, Avatoru and Tiputa are located on 2 separate motu, in the north of the island. They both have a pass at their entrance allowing the inner lagoon to communicate with the ocean, and offering sheltered docks and fishy waters. The airport, close to Avatoru, relies on a 300 m wide land tongue. Many marae spreading over the 230 km around the island remain a testimony of a rich and troubled past. Rangiroa is very famous for its amazing dives.*



## Informations Pratiques Useful Informations

**Mairie/City Hall** Avatoru 40 96 83 43

**Mairie Tiputa** 40 96 73 27

**Gendarmerie /Police** 17 ou 40 93 11 55

**Poste/Post Office**

Avatoru 40 96 83 81-Tiputa 40 96 73 80

**Banque** Socredo Avatoru 40 96 85 63

**Banque** Socredo Tiputa 40 93 12 50

**Banque** de Tahiti Avatoru 40 96 85 52

## Location de véhicules Vehicles rental

**Arenahio Location** 40 96 82 45

**Arii Rental Car** 87 35 98 47

**Ebikes Rangiroa** Tiputa 87 20 09 24

**Paiea Location Bike** 87 27 88 81

**Rangiroa Location** 87 75 60 77

**Rangi Locauto** 87 37 31 00

**Salty Ride** 87 32 36 16

**Vaere Location Cars** 87 72 37 79

## Activités Terrestres Land Activities

**Cave de Rangiroa** 87 79 07 45

**Gauguin's Pearl** ferme perlrière 40 93 11 30

**Miel de Rangiroa** 87 20 06 82

## Soins médicaux/Health care

**Dispensaire/Health center** 40 96 03 75

**Urgences médicales** 87 29 61 29

**Dr Hass** Tiputa 87 73 19 47

**Dr Perrault** Avatoru 49 99 80 77

**Pharmacie** Avatoru 40 93 12 35

## Taxis

**Nova Transport Taxi Boat** 87 26 78 06

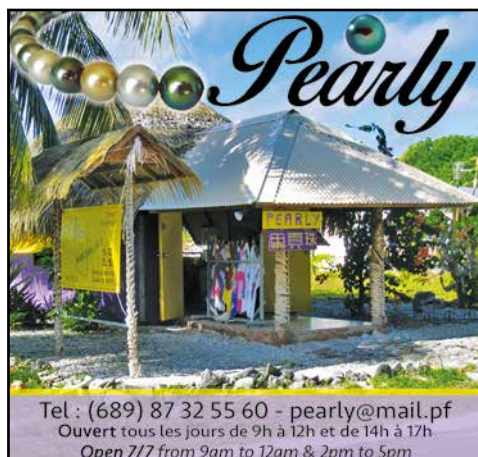
**Ohotu Transport** 87 77 28 02

**Matua Taxi** 87 77 28 02

**Raoul Transport** 87 21 68 49

**Taxi Blandine** 87 21 00 30

**Taxi Gilbert** 87 70 94 30



# RANGIROA AVATORU TIPUTA



www.guidepolynesie.com

## Hébergement Accommodation

### Hôtels / Hotels

Kia Ora Resort & Spa 40 93 11 17

Maitai Rangiroa 40 93 13 50

### Camping/ Campsite

Camping Nanua 40 96 83 88

Rangiroa Plage 87 75 43 40



## Restaurants & Snacks

Chez Auguste & Antoinette 40 96 85 01

Cook & Dive Rangiroa 87 79 42 13

Le Dauphin Gourmand 40 96 02 00

Maa Mika 87 33 75 67

Pizzeria Moanatea 87 26 49 14

Snack Chez Lili 87 32 42 50

Snack La Roulotte 87 75 43 40

Paiea Fast Food 87 27 88 81

Snack Puna 87 73 76 10

Snack/Restaurant Rio 40 96 04 56

Snack Tuatea 87 20 84 61

Snack Raihe aéroport 87 72 51 18

## Pensions de famille Guest houses

Aotera Guest House 87 73 76 55

Aritini Village 40 96 04 41

Bounty Lodge 40 96 05 22

Chez Henriette 40 96 84 68

Coconut Lodge 87 33 78 28

Fare Manahere 87 73 76 19

Le Fare Bleu Tiputa 87 36 68 10

Le Mérou Bleu 40 96 84 62

Les Relais de Joséphine 40 96 02 00

Miki Miki Lodge 87 70 96 55

Moana Breeze Eco Lodge Tiputa 87 22 77 98

Motu Teta 40 96 03 48 - 87 76 84 24

Pension Cecile 40 93 12 65 - 87 77 55 72

Pension Glorine 40 96 04 05

Pension Martine 40 96 02 51

Pension Punua & Moana lagon vert 87 76 08 54

Pension Tamatuamai 40 96 03 07 - 87 33 17 41

Pension Tapuheitini 40 96 04 07

Pension Teina & Marie 40 96 03 94

Raira Lagon 40 93 12 30

Raita Lodge 87 73 11 01

Rangiroa Bliss 87 26 48 49

Rangiroa Plage 40 96 82 13 - 87 75 43 40

**Tihimani Lodge** motu Teutura 87 79 15 01

Tiputa Lodge 87 74 87 82

Tuirona Village 40 96 02 46

Vaa i te moana 87 32 36 16

Vahau Paradis 40 96 02 40 - 87 74 29 56

## Locations de vacances Vacation rentals

Te Vahine dream 40 93 12 75

CREATION BIJOUX UNIQUE ET REPARATION  
オリジナルジュエリー制作・修理もいたしております。



WE MAKE JEWELRY AND REPAIR



**ikimasho**  
Since 2000

High Quality Tahitian Cultured Pearls

Nos perles sont produites dans l'archipel de Gambier  
最高品質のガンビエ諸島産タヒチ黒縁真珠を扱っております  
Pearl Produced from Gambier Archipelago

Open AM 9:00-PM 5:30  
Fermé le Dimanche 日曜定休 Closed Sunday



Direction Avatoru Village, 3 km de l'Aéroport.  
アバトル村方面、空港から3Km.  
Avatoru Village Direction, 3Km from Airport.

Rangiroa Tel:40 960 391  
Transfert Gratuit \* 送迎無料 \* Free Pick Up

Web Site : [www.tahitigemfair.com](http://www.tahitigemfair.com) ikimasho rangiroa

## A ne pas manquer

- L'île aux récifs, Les Sables Roses, Le lagon bleu, L'Aquarium... laissez-vous séduire par ces beautés naturelles à couper le souffle.
- Une plongée dans l'une des passes vous fera découvrir une faune extraordinaire : requin marteau, raies manta, tortues, napoléons, dauphins...
- Le spectacle des dauphins dansant dans les vagues créées par le mascaret de la passe de Tiputa.
- La visite de la ferme perlière Gauguin's Pearl

## Not to be missed

- The pink sands, The Reef Island, The Blue Lagoon, The Aquarium...so many natural beauties to discover.
- Scubadive in one the 2 passes will make you discover an extraordinary fauna: grey & hammerhead shark, manta rays, turtles, napoleons, dolphins...
- The Dolphins Show playing and jumping in the waves created by the tidal bore in Tiputa pass
- The visit of the Pearl farm Gauguin's Pearl

TUAMOTU



**Free download to Travel free  
Téléchargement gratuit**

[www.guidopolynesie.com](http://www.guidopolynesie.com)

**DISCOVER RANGIROA'S WONDERS**  
IN OUR FRIENDLY DIVING CENTER NEAR TIPUTA PASS



EXPERIENCED INSTRUCTORS  
SMALL GROUPS - VIP DIVE

MONITEURS EXPERIMENTES  
PALANQUEES HOMOGENES  
PLONGEE VIP

**VEZ DÉCOUVRIR LES MERVEILLES DE RANGIROA**  
DANS NOTRE CLUB CONVIVIAL À 2 PAS DE LA PASSE DE TIPUTA

Tél: (689) **87 776 586** - (689) **40 960 332**  
rangiroaplongee@mail.pf  
www.rangiroaplongee.pf - www.scubadivingrangiroa.com





## Excursions lagon Lagoon Excursions

Dédé Excursions 87 78 47 17  
Fishing & Excursions 87 21 85 91  
Haiatua Excursions 87 73 12 59  
Kaimana excursions 87 71 83 41  
Maurice excursion 87 78 13 25  
Omoa Rangiroa Tours 87 31 42 82  
Orava Excursions 87 75 13 90  
Oviri Excursions 40 96 05 87  
Pa'ati Excursions 87 79 24 63  
Punua excursions 87 77 28 85  
Ragi Excursions 87 72 14 49  
Rairoa Fishing & Tours 87 72 04 21  
Rangiroa Excursion 87 79 24 66  
Spirit Excursion 87 71 29 90  
Suzanne Excursions  
bateau fond de verre 87 21 66 56  
Tane Excursions 87 75 30 46  
Tereva Tane e Vahine 87 70 71 38

## Activités Nautiques Nautical Activities

### Plongée sous-marine Scuba diving

Itemata Croisière 87 20 09 22 - 87 31 49 91  
Raie Manta Club 40 96 02 16 - 87 72 31 45  
Rangiroa Diving Center  
40 96 05 55 - 87 29 06 18  
**Rangiroa Plongée** 40 96 03 32 - 87 77 65 86  
The Six Passengers 40 96 02 60 - 87 30 32 59  
Top Dive Rangiroa 40 96 05 60 - 87 72 39 55  
Yaka Plongée 40 96 02 96 - 87 20 68 98

Deuxième plus grand atoll au monde avec 240 îlots répartis sur plus de 177 km d'océan, entourant un lagon profond et impressionnant, véritable mer intérieure, Rangiroa est mondialement reconnu pour sa faune sous-marine exceptionnelle : dauphins, requins pélagiques ou de récifs, gris, citron, marteau ou tigre, dauphins, raies léopard, aigle ou Manta, murènes, barracudas et autres poissons tropicaux... Rangiroa est en effet un véritable aquarium naturel regorgeant de spots de plongée aux fonds riches et varié.



Second largest atoll in the world with 240 islets spread over 177 km of ocean, surrounding a deep and impressive lagoon, real inland sea, Rangiroa is world-renowned for its exceptional underwater fauna: dolphins, pelagic sharks or reefs, grey, lemon, hammer or tiger, dolphins, leopard rays, eagle or manta, moray eels, barracudas and other tropical fish... Rangiroa is indeed a real natural aquarium full of diving spots with rich and varied backgrounds.